

NOS METIERS

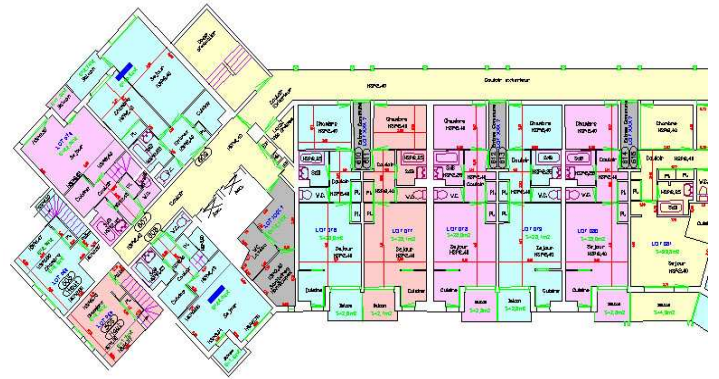
⊙ Topographie et Topométrie

Plans et relevés à toutes échelles, Travaux GPS et géodésie, Métrologie industrielle, Travaux publics : cubatures, contrôle et réception d'ouvrages, Suivi topographique de travaux spéciaux (ponts, tunnels, barrages), Auscultations, Scanner 3D.



⊙ Foncier

Délimitations et bornages, Divisions, Partages, Estimations, Diagnostics techniques, Gestion du patrimoine foncier, Copropriétés, Divisions en volumes, Etats descriptifs de division et calculs des charges, Expropriations, Dossiers de DUP, DIG et d'enquête parcellaire, Assistance à l'expropriant, Assistance à l'exproprié, Indemnités d'éviction, Arbitrages, Assistance à la gestion du domaine public et privé des collectivités, Plans d'alignement, Expertises judiciaires.



⊙ Ingénierie

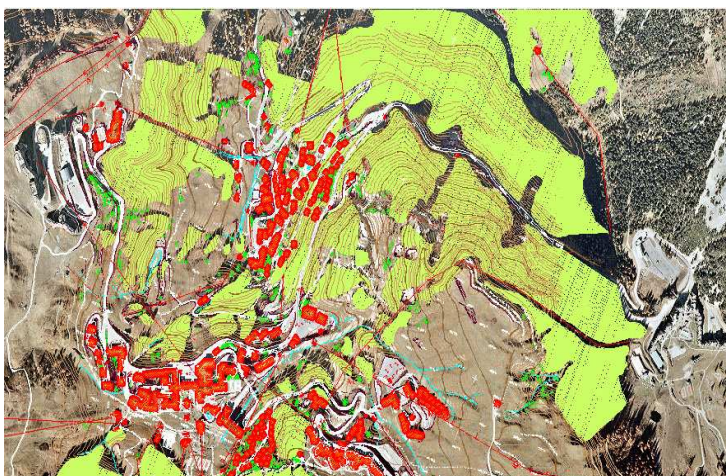
Aménagements publics et privés (voiries et réseaux), Etudes de faisabilité, Conseil et expertises.

⊙ Aménagement rural

Réorganisation foncière, Remembrement rural, Réglementation de boisements, Chemins ruraux et forestiers.

⊙ Urbanisme

Lotissements, Groupements d'habitation, ZAC, ZAD, AFU, Assistance à l'élaboration des documents réglementaires d'urbanisme (POS, PLU, cartes communales), Financement des opérations d'urbanisme (PAE, PVR)



⊙ Cartographie et SIG

SIG : Production de données de base, Assistance aux Maîtres d'ouvrages dans le choix des matériels et logiciels, Etudes de faisabilité et estimations budgétaires, Analyse spatiale (croisement d'informations), Numérisation de cadastre à la norme PCI-EDIGEO, Formateur agréé SIG et DAO, Commercialisation et installation de logiciels métiers, Assistance technique.

Cartographie : Prise de vues aériennes, Orthophotoplans, Photogrammétrie, Images satellitaires, tous plans sous DAO et SIG.

Siège Social : Bureau de GRENOBLE

46, Avenue Albert 1er de Belgique

38000 GRENOBLE

Téléphone : 04 76 46 70 93

Fax : 04 76 85 23 81

E-mail : cemap@wanadoo.fr

Bureau d'ENTRE-DEUX-GUIERS

Place Centrale

38380 ENTRE-DEUX-GUIERS

Téléphone : 04 76 66 07 15

Fax : 04 76 66 02 39

E-mail : mollard.geo@wanadoo.fr

Bureau de PONTCHARRA

63, Quai de l'Eglise

38530 PONTCHARRA

Téléphone : 04 76 97 62 20

Fax : 04 76 97 69 78

E-mail : cemap.pontcharra@wanadoo.fr

Site web

<http://www.cemap-geometres-experts.com>

Direction

M. Rémy CHAUDET
Géomètre-Expert N°OGE 05364

M. Marc FOURCADE
Géomètre-Expert N°OGE 04994

M. Roland MOLLARD
Géomètre-Expert N°OGE 03691
Expert Près la Cour d'Appel de Grenoble

Forme Juridique

S.A.R.L.

Capital Social

70.657 Euros



MOYENS TECHNIQUES

Matériel topographique :

Station totale LEICA TCA 2003 motorisée et étalonnée au mm ♦ Station totale LEICA TCR 703 ♦ Station totale LEICA TCR 803 ♦ Stations totales robotisées LEICA TCRA 1102 et 1203 ♦ Station totale WILD TC 1600 ♦ Station totale NIKON DTMA 20 ♦ Stations totales SOKKIA SET ♦ Systèmes GPS LEICA System 1200 ♦ Niveau électronique de précision Na 3000 et mire invar ♦ Enregistreurs PSION ♦ Talkies MOTOROLA et MAXXON ♦ Jeu de trépieds, embases et voyants pour centrage forcé ♦ 7 véhicules terrain équipés

Matériel informatique :

2 Serveurs DELL PowerEdge sous Windows 2003 Server ♦ 20 Stations infographiques et de calculs ♦ 3 ordinateurs portables ♦ Lignes haut-débit ♦ Routeurs ♦ Gestion multi-sites via VPN ♦ Digitaliseur A0 OCE G6835 ♦ 3 Traceurs couleur A0+ HP ♦ Supports externes de sauvegardes ♦ Imprimantes A3 et A4 couleur ♦ Scanners ♦ Appareils photo numériques

Logiciels :

Topographie : TOPOJIS ♦ PYTHA TOPO ♦ LEICA Survey-Office ♦ LEICA Geo-Office ♦ COVADIS CALCUL

DAO : AUTOCAD MAP ♦ COVADIS TOPO ♦ AUTOCAD LT ♦ MICROSTATION V8 ♦ DRAWBASE ♦ MS VISIO ♦ IMAGOLD

Aménagement Foncier et Remembrement : INTEGREM

SIG, Cartographie et Infographie : MAPINFO ♦ ARCGIS et ARCVIEW ♦ MAPX ♦ EDIMAP ♦ ILLUSTRATOR ♦ PHOTOSHOP ♦ DREAMWEAVER

Bases de données : MS ACCESS ♦ MS SQL SERVER

Bureautique et gestion : MS OFFICE ♦ GENESYS ♦ EBP COMPTA ♦ SYMANTEC CORPORATE EDITION

PARTENAIRES

- ♦ **AERIAL :** Prise de vues aériennes métriques
- ♦ **I²G :** Systèmes d'Information Géographique
- ♦ **URBICA :** Numérisation et structuration de données géographiques
- ♦ **UPGRADE TOPOGRAPHIE :** Topométrie

QUELQUES REFERENCES

Services de l'Etat : DDE 38, DDE 73, DDAF 38, Ministère de la Justice, Rectorat, ...

Collectivités locales : Conseil Général de l'Isère, Communautés d'Agglomérations de Grenoble-Alpes-Métropole, Pays Voironnais, Communautés de Communes de Bièvre-Est, Bièvre-Liers, Chartreuse-Guiers, des Entremonts, Plateau des Petites Roches, CIAGE, COSI, SIZOV, Communes d'Allevard, Bernin, Biviers, Corenc, Crolles, Engins, Evian, Fontaine, Grenoble, La Motte-Servolex, La Tronche, Le Touvet, Lyon, Meylan, Montbonnot, Pontcharra, Seyssinet-Pariset, St-Egrève, St-Ismier, St-Laurent-du-Pont, Vif, Voiron, Voreppe, ...

Entreprises du BTP : Botta, Campenon Bernard Régions, Colas, Eiffage, Eurovia, GTM, Midali, SCREG, SOGEA, ...

Gestionnaires d'infrastructures, maîtres d'ouvrage : ACTIS, AFIPAIEM, AREA, AURG, EDF, Habitat et Développement, OPAC, Pluralis, SDH, SIRD, SMTC, SNCF, Territoires 38, ...

Clientèle privée (entreprises et particuliers)