

La **TOPOGRAPHIE** ou l'art de la mesure.

C'est l'ensemble des techniques qui permettent de déterminer la position ainsi que l'altitude de n'importe quel point du terrain et de le représenter sur un plan ou sur une maquette 3D.

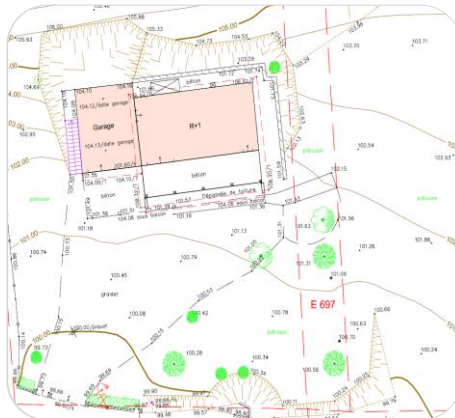
L'HISTOIRE de la mesure trouve ses origines vers l'an -8000 avec la naissance des villes et le besoin de définir des parcelles cultivables.

Depuis la corde à nœud, l'équerre, ou la boussole, les instruments ont largement évolué pour devenir aujourd'hui des tachéomètres, niveaux avec mires invar et autres récepteurs GPS...



LE PLAN TOPOGRAPHIQUE est décliné sous toutes ses formes, afin de permettre la modélisation du terrain avant ou après travaux.

Nous établissons des Modèles Numériques de Terrain (MNT et courbes de niveau), des coupes, des élévations, pour assurer la meilleure visualisation du terrain et la représentation de détails allant jusqu'à quelques millimètres.



MOYENS :

- Stations totales robotisées
- Récepteurs GNSS (GPS/Glonass)
- Tablettes PC Atlog Land2Map
- Chaîne logicielle AutoCAD-Covadis

DOCUMENTS LIVRÉS:

- Plans 2D/3D : DWG, DGN, DXF
- Plans papier A0, fichiers PDF
- MNT au format XYZ ou maillage 3D

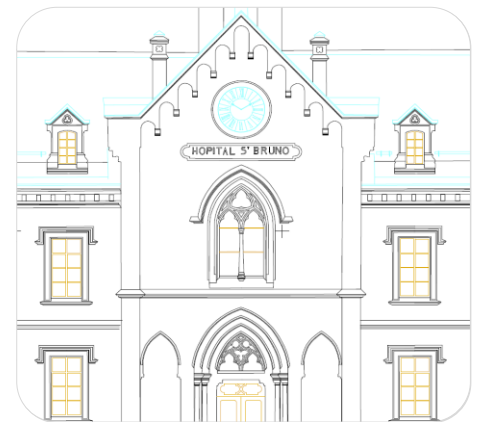
L'IMPLANTATION permet d'appliquer le plan à la manière d'un voile étendu sur le terrain.

Faire réaliser son implantation par CEMAP, c'est l'assurance du respect de l'étude, et notamment des prospects.

Le plan d'implantation fourni de suite après notre intervention superposera le terrain à la problématique du chantier.

LES RELEVÉS DE BATIMENT sont réalisés à l'aide de stations totales pour établir des plans d'intérieur, de façade, des coupes ou encore des vues en élévation.

Ils permettront de mettre en évidence la structure du bâtiment : murs porteurs, ouvertures, poteaux, poutres, mais aussi les planchers, plafonds ou encore les éléments de décoration...



LE RÉCOLEMENT assure la connaissance et la conservation des réseaux enterrés.

Des relevés en tranchées ouvertes permettent un positionnement très précis des réseaux en cours de réalisation.

Le plan de récolement positionne l'ensemble des ouvrages par rapport aux éléments extérieurs visibles.



TOPOGRAPHIE

LASERGRAMMÉTRIE
GÉODÉSIE - MÉTROLOGIE
PHOTOGRAMMÉTRIE
GÉOMATIQUE
AMÉNAGEMENT
BORNAGE
COPROPRIÉTÉ

www.cemapgeo.com